

# Schulhausordnung

---

## Grundregeln

- ✓ Wir gehen mit Respekt, Rücksicht und Anstand miteinander um.
- ✓ Wir tolerieren keine Gewalt an unserer Schule.
- ✓ Für unser Schulhaus und seine Umgebung sind wir alle verantwortlich. Wir tragen Sorge dazu.
- ✓ Die Hausordnung gilt während des ganzen Jahres, auch während der unterrichtsfreien Zeit.

## 1. Verhalten im Schulhaus

Ball- und Fangspiele sowie Lärmen in Korridoren, Treppenhäusern und WCs unterlasse ich.

## 2. Pausenplatz / freier Nachmittag

Ich bleibe während der Pausen auf dem Schulareal.

Die Wiesen zwischen und hinter den Schultrakten betrete ich nicht.

Den Schulunterricht und den Hort störe ich nicht.

## 3. Ordnung und Sauberkeit

Abfälle werfe ich in den Mülleimer und Petflaschen in die Pet-Sammelstelle.

## 4. Ballspiele

Ich darf mit grossen Bällen auf der Spielwiese, auf dem Hartplatz und auf der 100m - Bahn spielen.

Mit kleinen Bällen (Tennisbällen oder kleiner) darf ich auf dem ganzen Pausenareal spielen.

Sämtliche Ballspiele gegen alle Gebäude sind verboten.

## 5. Fahrzeuge

Ich fahre nicht auf dem Schulareal herum.

Das Fahrrad stelle ich direkt im Veloständer ab.

Den Scooter klappe ich vor dem Schulareal zusammen und stelle ihn im vorgesehenen Ständer ein.

Den Velokeller betrete ich nur mit spezieller Erlaubnis.

## **6. Elektronische Geräte**

Ich schalte das Handy zwischen 7 und 17 Uhr auf dem Schulhausareal aus und versorge es.

Dasselbe mache ich mit allen anderen elektronischen Geräten.

Die Schule übernimmt keine Haftung.

## **7. Winter - Sommer**

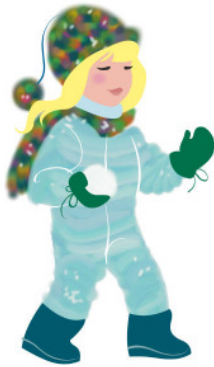
Wenn im Winter Schnee liegt oder im Hochsommer der Brunnen in Betrieb ist, gelten Spezialregeln (spezieller Aushang).

⇒ *Wenn ich die Hausordnung missachte und gegen die Regeln verstosse, werde ich zur Rechenschaft gezogen und muss mit entsprechenden Massnahmen rechnen.*

Von der Schulkonferenz genehmigt am 9. Dezember 2008  
Der Schulleiter, Beat Flach

Der Winter ist da! Bitte beachtet beim Spiel mit dem Schnee die folgenden

# Schneeball-Regeln



- ❄ Ab der Höhe des Hartplatzgitters bis zum gegenüberliegenden Gitter darf ich auf dem Hartplatz und auf der Wiese Schneebälle werfen.
- ❄ Auf dem übrigen Schulareal ist das Werfen nicht erlaubt.
- ❄ Ich werfe keine Schneebälle über Grenzen hinaus.
- ❄ Beim Einschneebeln gilt die STOPP-Regel.
- ❄ Kinder, welche sich auf dem Schulweg befinden, lasse ich in Ruhe.

Der Sommer ist da, der Schulhaus-Brunnen hat wieder Wasser. Bitte beachtet beim Spiel mit dem Wasser die folgenden

# Brunnen-Regeln

## Man darf....

- ...trinken.
- ...sich erfrischen.
- ...barfuss in den Brunnen stehen



## Es ist nicht erlaubt...

- ...Gefässe (Becher, Ballone, Wasserpistolen,...) zu füllen.
- ...so zu spritzen, dass andere Kinder nass werden.

## Nach der Schule...

- ...darf man spritzen, in den Brunnen stehen, sitzen und liegen.